



Domaine Maritime de Beg Porz

3 et 4 Octobre 2020

Scrap en Bretagne
à Kerfany-les-Pins



Détail du séjour

Séjour en pension complète en hébergement de type hôtelier

Du 03/10/20 (Repas du samedi midi : Pique-nique 1ère prestation dîner)

au 04/10/20 (petit-déjeuner et déjeuner)

Solange CUZARD

Port : 06 66 21 81 58

Mail : solange29@wanadoo.fr

Marie Yvette TROLEZ

Port : 06 89 17 99 94

Mail : trolezm@wanadoo.fr

Hélène CORAZZA

Port : 06 31 26 76 72

Mail : helene.corazza@gmail.com

Domaine de Beg Porz
29350 Moëlan-sur-Mer
Tél : 02 98 71 07 98
www.beg-porz.com

Un petit virus est arrivé et à chambouler la vie et les organisations de chacun et celle des associations...

Tout au long de votre séjour

Votre confort rime d'abord avec sécurité, le domaine applique au quotidien les règles d'hygiène et de prévention prescrites par les autorités sanitaires :

- Ils ont mis en place un **protocole de nettoyage et désinfection régulier** des poignées de portes et autres points de contact avec affichages public des horaires de rondes.
- **les règles d'hygiène et des gestes barrières** sont affichées dans l'ensemble des espaces et une surveillance de leurs applications est appliquée. Des **kits** sont mis à disposition des usagers (masques et gels hydroalcooliques).



Ils respectent un temps de sécurité d'une durée minimum de 3h avant la prise en charge des draps et du linge avec un lavage à haute température.

Les collaborateurs

Votre sérénité passe avant tout par la sensibilisation, l'engagement et les bonnes pratiques des équipes dédiées :

- **L'ensemble du personnel** est formé à l'application des différentes mesures de prévention des risques sanitaires liés au Covid-19.



Samedi 03/10/20 (arrivée : dans la matinée en salle séminaire)

Dimanche 04/10/20 (départ de Beg Porz vers 17 h)



Réception

- **Port du masque obligatoire dans les parties communes** (restaurant, accueil, salle d'activité, couloirs...)
- Affichage des règles d'hygiène et des gestes barrières
- Désinfection régulière du matériel (clé, réception...)
- Mise à disposition de gel hy-

droalcoolique

- **Référente accueil :**

Marie-Yvette Trolez - Elle sera la seule à avoir accès à l'accueil et vous remettra les clés.

- Clés préalablement désinfectées



Hébergement

Chambre individuelle fortement recommandée (+ 14 € à régler rapidement auprès de Marie-Yvette). Dans les chambres doubles, les lits individuels peuvent être séparés (1 m ?) pour respecter les distanciations sociales.

- Renforcement du ménage par des mesures spécifiques de désinfection des points de

contact (sanitaires, poignée de portes...)

- Il vous sera demandé de **déposer votre linge de lit et de toilette dans un sac poubelle prévu à cet effet** dans votre chambre (celui-ci sera à fermer pour éviter les contacts pour le personnel), **d'aérer la chambre** lors de votre départ par ouverture de la fenêtre. Vous devrez **débarras-**

ser votre chambre des papiers et déchets en les déposant dans un sac poubelle hermétiquement fermé ou en les rapportant à votre domicile.

- La clé de votre chambre sera à remettre à Marie Yvette.



Restauration

Le **lavage des mains** est obligatoire en rentrant au restaurant. Port du masque obligatoire également sauf à table. Le masque est à remettre pour tous déplacements. Les plats vous seront servis à table. La limite des convives par table est de 10 personnes formant un groupe homogène de personnes (famille, amis) et

préconstitué. Votre place sera attribuée pour tout le week-end, y compris pour le petit-déjeuner. Disposition laissant 1m minimum de distance entre chaque table. Des clostras sont installés. Chaque résidant aura à sa disposition une pochette cartonnée personnelle où il apposera son nom. Cette pochette restera

durant tout le séjour sur sa table à sa place attribuée.

Les horaires des repas nous seront fournis au début de notre séjour.

Samedi midi, pique-nique à l'extérieur si le temps le permet ou chacune à sa place dans la salle d'activité.



Le programme

Sans obligation bien entendu !!!

ALBUM 15x20 cm

« Se créer de beaux souvenirs » »

Samedi :

Karen nous propose un album adapté à toutes les photos en plein air, promenades, jardins, visites touristiques... en famille, en couple ou avec des amis.

Album 'Se créer de beaux souvenirs'

L'album fait 15x20 cm avec des pages au maximum de 15x19,5 cm.

- Collection 'Yellow' de Florilèges Design
- Motifs : feuilles et fleurs
- Techniques utilisant des poudres Brusho.



► Vous munir de :

- une grosse aiguille,
- un pose-œillet (type crop-a-dile ou autre) ...
- de la cartonnelle fine (type paquet de céréale) : un morceau de 2,5x20 cm et un de 2,5x19 cm.
- encre Versafine Clair 'Warm Breeze' pour les tamponnages et encre autour des papiers. Vous pouvez également utiliser de l'encre Distress Ink Evergreen Bough si vous en avez.
- encre noire type Versafine, Archival ou Memento.
- morceaux de mousse 'Cut N dry' ou autres pour encrer autour des papiers.
- essuie-tout et pinceaux ronds (gros et fin) pour travailler les poudres Brusho.

► Une vingtaine de photos :

22 photos, la plupart d'environ 12x9 cm. Celles de Karen sont en couleur. Si vous souhaitez, il sera facile de changer les formats des photos sur plusieurs pages.

► Votre matériel habituel de scrap :

Crayons, ciseaux, un bon cutter ou massicot, règle, plioir, tapis de découpe ou vieux calendrier, adhésifs (double face, mousse 3D, crayon colle, etc.), lingettes, plastique de protection pour la table, poubelle...

► Afin de limiter au maximum la circulation

Le matériel de l'asso ne sera pas mis à disposition. Chacune apportera son propre matériel et sera responsable de sa désinfection. Prévoir individuellement gel hydroalcoolique, lingettes ou essuie-tout



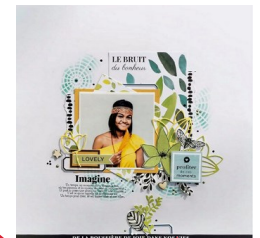
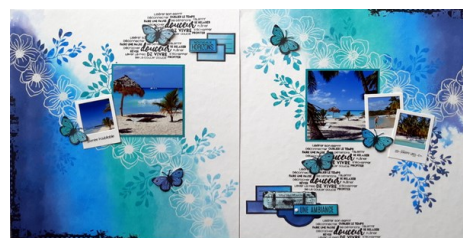
Pour prolonger notre week-end menu à la carte

- Double douceur de vivre
- Challenge de Mars : une DICTÉE !
- On continue avec la collection Yellow !

(liens en annexe)

Merci Claudine, Brigitte et Solange

ANNEXES A IMPRIMER PAR VOS SOINS



La boutique de KAREN

Accès boutique avec masque, pas plus de 2/3 personnes à la fois, après lavage des mains (du gel hydroalcoolique sera dédié à cet espace).



LES SCROPINES DU WEEK-END

	Ch. Seule	Ch. Double	
DEROUT Danièle		X	06 78 72 40 70
COTTEN Nathalie			06 15 06 51 45
DREZEN Yvette		X	06 86 90 41 02
VILLARD Danielle			06 01 96 95 07
HOSTIOU Guylène		X	06 49 98 42 31
GUINARD Frédérique			06 75 65 52 27
CHRISTIEN Marie-Pierre		X	06 84 15 42 88
LENNON Jacqueline			
CUZARD Solange		X	06 66 21 81 58
GUICHOUX Chrystelle			
ALAIN Tiphaine		X	06 99 88 95 98
HAURY Laurence			06 98 35 13 09
TROLEZ Marie-Yvette		X	06 89 17 99 94
LE GALL Geneviève			06 33 15 65 42
JAMES Karen	X		
OLLIVIER Claudine	X		06 67 50 84 65
CORAZZA Hélène	X		06 31 26 76 72
DUMOULIN Magali	X		06 64 96 74 42
JAN Pascale	Samedi + Repas du soir		09 50 47 08 25
KERVELLA Nicole	Dimanche + déjeuner		06 28 28 51 44
BLEUZEN Sophie	Samedi/Dimanche Sans couchage ni petit déjeuner		07 70 94 89 60



Comment s'y rendre

.....
Par la route* :



.....
* Vous pouvez aussi arriver par la mer

(3°43'00 W
47°48'50 N
carte SHOM
7138 P)



KERUDOC CREATION

un objectif : réduire au maximum les regroupements et la circulation des adhérents dans la salle

- Afin de limiter au maximum la dégradation du matériel de Karen et par gain de temps, nous avons opté pour une utilisation après lavage des mains systématique.
- Le tamponnage des fonds de page et l'utilisation des matrices de découpe se feront aux tables dédiées par petit groupe, après lavage des mains
- Pour le tamponnage des embellissements, un panier circulera sur les tables, après lavage des mains
Karen circulera sur les tables avec les Brushos et les vapos d'eau, après lavage des mains.
- Accès boutique avec masque, pas plus de 2/3 personnes à la fois, après lavage des mains (du gel hydro sera dédié à cet espace).
- Afin d'éviter de toucher le projet de Karen, l'ensemble des photos du projet vous sera diffusé accompagnée d'un pas à pas (à imprimer par vos soins, où à consulter sur vos écrans)
- Un tuto clair accompagné d'un plan de découpe sera inclus au kit.

MATERIEL COMPLEMENTAIRE A PREVOIR OBLIGATOIREMENT

- Votre propre Gel hydroalcoolique, essuie-tout et pinceaux

MATERIEL UTILISE PAR KAREN POUR SON ATELIER

SI VOUS AVEZ ET DISPONIBLE A LA BOUTIQUE (AFIN DE LIMITER AU MAXIMUM LES ECHANGES)

- **Encres** : Versafine Clair Warm Breeze , Archival Jet Black (noire), Stazon noire, et Distress Ink Black Soot
- **Tampons acryliques** : collection Yellow: 'Prendre le temps' et 'Tout ce qui compte'.
- **Tampons bois** : Florilèges Design: 'feuillage bicolore', 'sept étiquettes école', 'le temps de vivre', 'texte photo', chez Ateliers de Karine 'pince moi'; chez Chou & Flowers 'Nos belles histoires'.





Ne pas oublier



... tout votre matériel, votre gel hydroalcoolique, désinfectant, votre assiette, votre verre, votre mug, vos couverts...



... votre coussin ou oreiller...

La salle d'activité devra être régulièrement aérée (les frileuses, pensez à votre petite laine). La désinfection des tables et chaises est à la charge des utilisatrices.



Chacune apportera sa propre collation, ses boissons afin d'éviter tout partage. Pas de friandises au coin café.

Pas de pot de convivialité pour éviter au maximum les regroupements à l'intérieur de la salle d'activités.

Un coin café sera néanmoins mis à disposition (thé, café, tisane). Pensez à apporter votre sucre, lait... Lavage des mains obligatoire avant de se servir (du gel hydroalcoolique sera dédié à cet espace).

Compte-tenu des conditions d'accès à la piscine, trop contraignantes, imposées par le centre, nous avons fait le choix de supprimer l'option piscine pour cette année.



Profitez bien d'un week-end un peu bizarre cette année !

Bons préparatifs et à bientôt !



Elle va nous manquer !